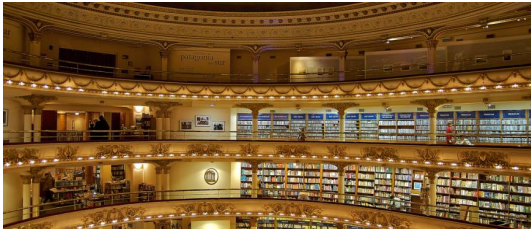


Tfno: 924 45 28 28

Email: viajesenzo@viajesenzotours.com

Web: <http://www.viajesenzotours.com/>

Ficha viaje



Buenos Aires e Iguazú Low Cost

Descubra la belleza y magia de Buenos Aires en un recorrido por la ciudad. Conocer los lugares de mayor interés y sentir el ambiente de esta cosmopolita ciudad a medida que descubre sus barrios únicos. Póngase en contacto con la cultura local durante un auténtico espectáculo de tango acompañado de una deliciosa cena en La Ventana. Prepárese para ser hipnotizado por las famosas Cataratas de Iguazú. Sentir el rocío de las poderosas cataratas del lado Argentino, donde se puede caminar a lo largo de las plataformas que bordean las cataratas. Mirar hacia abajo en la Garganta del Diablo y sentir el rugido del agua que corre hacia abajo. La impresionante vista panorámica de las cataratas desde el lado brasileño con un bonito contraste de verdes árboles y plantas contra el blanco espumoso de la pulverización del agua

Resumen del viaje

Noches en: **Buenos Aires, Puerto Iguazú**

Visitando: **P.N. Iguazú (Argentina), P.N. Iguazú (Brasil), Buenos Aires, Puerto Iguazú**

Itinerario ampliado

Día 1

Hoy será recibido a su llegada al aeropuerto de Buenos Aires para ser trasladado a su alojamiento para el check-in. Disfrutaremos del resto del día libre para descubrir esta animada ciudad. Alojamiento en Buenos Aires.

Día 2

Descubra la belleza y magia de Buenos Aires en una visita a la ciudad por la mañana o por la tarde que te llevara a conocer ver los aspectos más destacados de esta urbe. Veremos el Congreso Nacional, la Catedral Metropolitana junto a la Casa de Gobierno, la zona de la Plaza de Mayo. Admiraremos el Teatro Colón, uno de los teatros de ópera más importantes de América Latina. Visitaremos el barrio tradicional de San Telmo donde las actuaciones de tango se pueden ver en muchos bares y restaurantes. Pararemos en el colorido barrio de La Boca, que fue la sede de los inmigrantes, principalmente italianos, y ahora el hogar de artistas locales. Disfrutaremos de Palermo, una zona que combina su arquitectura y la historia con entretenimiento y diversión en sus espacios verdes. Por último, La Recoleta, un barrio exclusivo y elegante, donde se encuentra el famoso cementerio. Alojamiento en Buenos Aires

Día 3

Disfrutaremos de un día completo descubriendo Buenos Aires, por nuestra cuenta y degustando su deliciosa comida. Esta noche vamos a ir a un auténtico espectáculo de tango con cena. La noche comienza con una clase de tango, donde un instructor profesional te enseñará los pasos tradicionales de este baile rico y sensual. Después, podrá disfrutar de una deliciosa cena tradicional argentina mientras ve un emocionante e interactivo espectáculo de tango en un ambiente íntimo. Una vez que el espectáculo ha terminado te llevaremos de vuelta al hotel. El Tango es sin lugar a dudas de Buenos Aires y la contribución más reconocidos de Argentina a la música. Sus melodías más famosas y la vida de la Porteño (el nombre tradicional para el habitante de Buenos Aires) son imposibles de separar. Es por ello que te invitamos a descubrir su esencia y el encanto con nosotros. Nuestro curso cubrirá los sonidos e iconos de los primeros tangos negros de la década de 1850, con la expresión más moderna de la cultura popular de la Argentina y el renovado interés de la gente en el tango en las calles hoy en día. Alojamiento en Buenos Aires.

Día 4

Hoy te incluimos el traslado al aeropuerto de Buenos Aires, para embarcar con destino a Puerto Iguazú. A su llegada te recogemos en el aeropuerto y hacemos el traslado a vuestro alojamiento. Alojamiento en Puerto Iguazú.

Día 5

Hoy es un día emocionante con una visita al lado Brasileño de las cataratas de Iguazú, donde se puede disfrutar de una impresionante vista panorámica de las cataratas. Te recogemos en tu alojamiento de Puerto Iguazú y te trasladamos hacia el lado brasileño de las cataratas mediante el cruce de la frontera. Asegúrate de tener tu pasaporte y visado brasileña (si es necesario) en la mano con el fin de facilitar los procedimientos de cruce de fronteras. A tu llegada al Parque Nacional tendremos la oportunidad de acercarnos a las cascadas Floriano, Deodoro, Benjamín y por las pasarelas llegaremos a la cascada de Santa María. Mirando al otro lado del río disfrutaremos de la espectacular vista de las cataratas del lado argentino que cuentan con una longitud superior a 1 kilómetro. Después del recorrido te hacemos el traslado a tu alojamiento en Puerto Iguazú. Disfrutar del resto del día libre y alojamiento.

Día 6

Hoy tenemos la visita del lado Argentino de las Cataratas de Iguazú, una experiencia de un día completo, para disfrutar de cerca las cataratas. Caminaremos a lo largo de las plataformas y puentes que siguen los contornos del río que nos llevarán justo al lado de cientos de cascadas que cubren un tramo de 4 kilómetros. Las Cataratas de Iguazú fueron creadas hace aproximadamente 200 mil años por una falla geológica donde los ríos Iguazú y Paraná se unen creando una cascada de 80 metros de altura llamada la Garganta del Diablo. Las caídas se extienden a lo largo de 3 kilómetros de ancho siendo mayores que las Cataratas de Niagara en América del Norte y que las Cataratas Victoria en África. El caudal medio de agua que pasa a través de las cataratas es de 1.500 metros cúbicos por segundo. La intensidad de las cataratas produce una niebla permanente, donde los rayos del sol forman múltiples arco iris de increíble belleza. Comenzamos caminando por todo el Circuito Inferior, donde varios puentes nos llevan directos al lado de las cataratas donde podemos ponernos de pie y ser empapados por el rocío en cuestión de segundos. Tomaremos el tren que nos lleva a la Garganta del Diablo con las caídas principales, donde una pasarela hecha por el hombre nos lleva sobre el río para experimentar la emoción de poder mirar hacia abajo y ver ahí mismo la Garganta del Diablo, a 90 metros de altura. Trae tus propios bocadillos y agua para evitar pagar precios altos en el parque. Si el tiempo lo permite en su camino de regreso a Puerto Iguazú, es posible que tengamos la oportunidad de parar en las 3 fronteras, punto de encuentro donde se puede ver Paraguay, Argentina y Brasil en la convergencia de los ríos Iguazú y Paraná. Un obelisco azul, verde y amarillo representa los colores de los de los 3 países. Este es también un gran lugar para comprar algunos recuerdos de última hora de las Cataratas del Iguazú. Alojamiento en Puerto Iguazú.

Día 7

Traslado al aeropuerto de Puerto Iguazú para embarcar en el vuelo que nos lleva a Buenos Aires, donde esta increíble aventura llegará a su fin.

Incluido

- Traslado de llegada con asistencia
- Traslado de salida con asistencia
- Transporte entre ciudades:
- Transporte entre ciudades - Vuelos Buenos Aires - Puerto Iguazu -Buenos Aires
- 6 desayunos 1 cenas
- Hoteles, Régimen Alimenticio, Visitas y guías según se especifique o no, en el itinerario

No Incluido

- Vuelos internacionales
- Tasas de aeropuerto
- Bebidas
- Propinas
- Maleteros
- Seguros
- Visados, si fueran necesarios.
- Las entradas que no estén expresamente mencionadas en el itinerario día a día, no están incluidas.

Condiciones

- No están incluidas las entradas - Los guías de las excursiones son bilingües español e inglés, y las actividades incluidas se pueden compartir con otros viajeros de otras nacionalidades y de habla no española. - En la opción de hostels las habitaciones pueden tener baño privado o compartirlo - Los traslados desde el aeropuerto de Ezeiza al los hoteles y desde los hoteles al aeropuerto de Ezeiza, son a unas horas prefijadas, si quieres un traslado fuera de esos horarios el gasto corre por vuestra cuenta.. NOTAS IMPORTANTES COMUNES A TODOS LOS PROGRAMAS: En reservas para 1 solo pax, normalmente duplica el precio de la doble (la mayoría de los circuitos son mínimo 2 personas), hasta que el receptivo informa si hay más pasajeros y aplica el coste correcto de single. Llegadas o salidas fuera de horarios laborables, suelen conllevar suplemento en los traslados. El orden de las visitas puede variar respecto al itinerario descrito, ocurre sobre todo en programas con salidas diarias. La información final la dan los receptivos una vez en destino. Por regla general los transportes turísticos que estén incluidos en los programas, admiten un máximo de 1 maleta por pasajero pudiendo cobrar una cantidad por equipaje extra. Si incluye vuelos domésticos, suelen admitir un máximo de 15 kilos. Dado que no existe un estándar, cualquier extra relativo a sobrepeso o cantidad de maletas, será pagado en destino directamente por el pasajero. Una vez realizada la reserva, si el hotel de programa no tuviera disponibilidad se ofrecerá otro de características similares. Los operadores pueden reservarse el derecho a cambiar el hotel, incluso estando el pasajero en destino, siempre que sea dentro de la misma categoría o superior, y la reserva no se haya efectuado sobre un hotel en concreto. En general no se recomiendan las habitaciones triples. En algunos países la 3ª cama puede ser una turca o plegatin (no cómoda); en otros pueden ser dos camas de matrimonio. La petición de habitaciones con cama de matrimonio (DOBLE) o dos camas (TWIN) es solo informativa y no se garantiza, depende siempre del establecimiento en el momento del check in. De la misma manera las cortesías de Luna de Miel dependen únicamente del establecimiento y no se garantizan. Rogamos tengan en cuenta también que algunos países no cumplen los mismos estándares de calidad europeos y la categoría indicada, aunque correcta respecto a las categorizaciones del país, puede ser mas baja de lo esperado. Las intolerancias

alimentarias o peticiones especiales deben comunicarse antes de la llegada de los pasajeros a destino. Se pedirá al receptivo aunque no podemos garantizar dietas, menús o trato especial. No se admiten cambios de reservas ya realizadas a programas publicados posteriormente con precio de oferta. NOTAS IMPORTANTES RELATIVAS A LAS FECHAS DE VIAJE: Los Programas en Privado con guías de habla hispana en cualquier destino, pueden tener problemas de disponibilidad para las fechas de temporada alta. Se confirmará cuando recibamos la notificación escrita del receptivo. Si la fecha del viaje coincide con festividades locales, Navidad o Fin de Año, eventos especiales o congresos, puede haber suplementos (por fecha/por cenas obligatorias, etc), así como monumentos que no se puedan visitar. Una vez recibida la reserva, se ajustarán costes y servicios en consecuencia. NOTAS IMPORTANTES RELATIVAS AL VIAJE: Recuerde que deberán llevar en regla su documentación personal (pasaportes, visados, certificados de vacunación, etc.). Caso de ser denegada su entrada en el país por carecer de los requisitos o por defecto en la documentación exigida, o por no ser portador de la misma, yourttoo.com declina toda responsabilidad, siendo por cuenta del viajero cualquier gasto que se origine.

Gastos Cancelación - Bus Passes: Entre 90 y 30 días de la salida del cliente - 50% del total del viaje
Entre 0-29 días de la salida del cliente - 100% del total del viaje
Gastos Cancelación - Viajes de Aventura y Viajes a medida: Entre 90 y 30 días de la salida del cliente - 50% del total del viaje
Entre 0-29 días de la salida del cliente - 100% del total del viaje
Gastos Cancelación - Inca Trail & Galapagos Trips: 365 días antes de la salida del cliente 50% del total del viaje
Menos de 364 días a la salida del viaje - 100% del total del viaje
En caso de incluir tarifas aéreas, estarán sujetas a posibles cambios en el momento de la emisión. Informaremos si existe suplemento. Una vez emitidos billetes de avión, tren, bus o similar no tienen reembolso. Su coste se sumará a los gastos de cancelación pertinentes. IMPORTANTE: La emisión con antelación de estos servicios puede implicar que el importe del depósito inicial de la reserva sea más alto para evitar que el precio varíe por demora. Se corregirá en el momento en el que recibamos la reserva.

Hoteles

Milhouse Avenue, America del Sur Hostel, Terraza Estoril o similar (unclassifi)
Garden Stone, MarcoPolo Inn Iguazu, Mango Tree Hostel Bar o similar (unclassifi)